

Ferienwohnung in der Rinckenklause

Alle Infos zur „Seminarleiter-Wohnung“ in unserem Gruppenhaus am Feldberg
Stand: 01.04.2025



Liebe Gäste,

die Rinckenklause ist eigentlich in erster Linie ein Gruppenhaus, das wir nur als Ganzes an größere Gruppen vermieten.

Früher hat unsere Familie im Dachgeschoß über dem Gruppenhaus gewohnt. Seit dem Neubau unseres „Rinken-Häusle“ nebenan ist ein Teil unserer früheren Wohnung zu einem großen Seminarraum geworden. Unsere Wohnküche, Bad und ein Kinderzimmer sind inzwischen die „Seminarleiter-Wohnung“, die von besonders großen Gruppen zum Schlafen genutzt werden oder einem Seminarleiter als Rückzugsbereich dienen kann.

Viele unserer Gruppen kommen jedoch nur in kleiner Besetzung und brauchen die „Seminarleiter-Wohnung“ nicht. Oft sind es Stammgäste aus der Zeit, als die Rinckenklause noch kleiner war. Bei diesen Gruppen bleibt die Wohnung frei und wir vermieten sie an andere Gäste.

Die Wohnung hat einen Zugang, der von der Gruppe unten im Haus getrennt ist: die Außentreppe auf der Ostseite. Dort können Sie auch mit einem Fahrzeug parken.

Alle buchenden Gruppen wissen, dass sie ggf. auf Mieter der Ferienwohnung Rücksicht nehmen müssen. Da wir lange selbst in der Wohnung gelebt haben, wissen wir, dass dies ganz gut geht. Aber natürlich merkt man, dass man nicht alleine im Haus ist. Bitte buchen Sie die Ferienwohnung nur dann, wenn Sie jemand sind, der sich nicht still ärgert, sondern bei Problemen das Gespräch sucht, damit wir eine gute Lösung für alle Hausgäste finden können.

Wir freuen uns auf Sie!



Kontakt

Rinckenklause - Gruppenhaus am Feldberg

Peter Oster

Rinken 7, 79856 Hinterzarten

Telefon (07676) 960 98 30, Mobil (0179) 3242172



Rinckenklause

Preise für die Buchung der Ferienwohnung (ab 01.06.2021)

Wir vermieten die Wohnung an maximal 2 Erwachsene plus maximal 3 Kinder.

Pauschalpreis Wochenende (Fr bis So)

| | |
|---|---------|
| 2 Erwachsene | 124 EUR |
| Aufpreis für Kinder, pro Kind und Nacht | 10 EUR |

Pauschalpreis ganze Woche (Fr bis Fr oder So bis So)

| | |
|---|---------|
| 2 Erwachsene | 320 EUR |
| Aufpreis für Kinder, pro Kind und Nacht | 10 EUR |

Kurtaxe (inkl. Gästekarte zur Gratisnutzung des ÖPNV u.a.) und Bettengeld

| | |
|--|----------|
| Bettengeld (nicht befreiungsfähig), pro Person und Nacht | 0,50 EUR |
| Personen ab 16 Jahren, pro Person und Nacht | 3,00 EUR |
| Personen von 6-15 Jahren, pro Person und Nacht | 1,60 EUR |

Teilnehmer von Tagungen, Lehrgängen, und Kursen, die im Zusammenhang mit einer beruflichen Aus- und Fortbildung stehen, können auf Antrag von der Kurtaxe befreit werden. In diesem Fall besteht allerdings keine Möglichkeit zur Nutzung der Gästekarte. Mit der Gästekarte können Sie während Ihres Aufenthaltes und am Abreisetag kostenlos den ÖPNV benutzen. Der Gültigkeitsbereich erstreckt sich über die Verkehrsverbünde RVF, RVL, TGO, WTV, VSB und VVR.

Nebenkosten

Die Pauschalpreise enthalten Strom, Warmwasser, Bettwäsche, Handtücher, WLAN und Endreinigung.

Stornierung einer Buchung

| | |
|---|--------|
| ... länger als 6 Monate vor dem Anreisetag | 0 EUR |
| ... 4-6 Monate vor dem Anreisetag, pro gebuchter Nacht | 10 EUR |
| ... 2-4 Monate vor dem Anreisetag, pro gebuchter Nacht | 20 EUR |
| ... kürzer als 2 Monate vor dem Anreisetag, pro gebuchter Nacht | 40 EUR |

Anzahlung: Bei Buchung bitten wir Sie um eine Anzahlung in Höhe von 80 EUR.

Alle Preise enthalten die gesetzliche Mehrwertsteuer.

Anfahrtsbeschreibung (auch unter www.rinckenklause.de/anfahrtsbeschreibung.pdf)

Anschrift, Telefon

Rinken 7 • 79856 Hinterzarten • (07676) 960 98 30

Zur Anfahrt auf keinen Fall „Navis“ (insbesondere Google!) **benutzen!**

Viele führen auf Waldwege, die gesperrt und im Winter unpassierbar sind! Die Navis scheitern leider immer mitten in den Wald – genau an einer Stelle, wo Sie keinen Handyempfang haben! Im Winter hatten wir schon des Öfteren Autos auf Langlaufloipen.

Wer unbedingt nach Navi fahren möchte, ...

... gibt zuerst nur „Hinterzarten“ als Ziel ein. Die Adresse „Rinken 7“ bitte erst eingeben, wenn Sie in Hinterzarten angekommen sind.

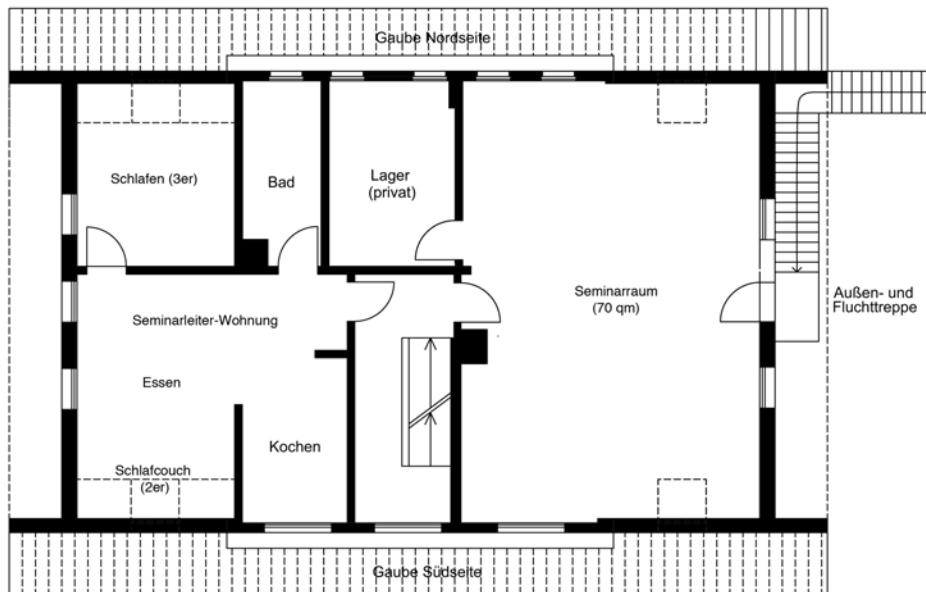
Anreise per Auto

- von Norden/Süden: A5 bis FR-Mitte, dann B31 Richtung Donaueschingen, Ausfahrt Hinterzarten
- von Osten: A81/B31, Ausfahrt Hinterzarten
- Am Ende der Ausfahrt rechts Richtung nach Hinterzarten hinein.
- Nach der Bahnunterführung rechts Richtung Windeck/Rinken.
- Nach 1,4 km in Windeck vor der Skihütte Thoma rechts (orangenes Schild „Rinken“).
- Immer auf der asphaltierten Straße bleiben!
- Nach weiteren 4 km in scharfer Linkskurve dem Schild „Wanderparkplatz“ bzw. dem Straßenschild „Rinken“ folgen.
- Nach 3,9 km endet die Straße an einer Schranke.
- Hier parken oder auf der Nummerntastatur „+04“ eingeben und auf Antwort warten.
- Ca. 100 m nach der Schranke steht rechts die Rinckenklause.
- Wir zeigen Ihnen bei Ihrer Ankunft, wo Sie am besten parken können (jahreszeitenabhängig).

Anreise per ÖPNV

Seit es den Rinkenbus nicht mehr gibt, endet die ÖPNV-Anreise am Bahnhof Hinterzarten. Ab hier geht es nur per Pedes (ca. 8 km) oder per Taxi auf den Rinken.

Grundriss und Bilder



Wohnküche (mit 2er Schlafcouch)



Bad mit Dusche/Duowanne



Schlafrum (3er)



Kochbereich



Aktivitäten im Grünen

Die meisten Aktivitäten rings um die Rinckenklause sind sehr von den Wetter- und Schneeverhältnissen abhängig. Wenn Sie zwischen April/Mai und November kommen, ist es recht wahrscheinlich, dass sie keine Schneeaktivitäten machen können:

Der Schnee schmilzt meist im April, und ab Mai/Juni sind die Wiesen zuerst grün und dann bunt. Im Oktober oder November fällt meist der erste Schnee, der dann aber normalerweise noch nicht dauerhaft liegen bleibt.

Für diese Zeit im „Grünen“ ist folgende Zusammenstellung gedacht.

Wanderungen

In der Rinckenklause finden Sie Kartenmaterial und Tourenvorschläge:

- Feldberg-Steig mit Besuch im Haus der Natur: www.naz-feldberg.de
- zu Raimartihof und Feldsee (ca. 3,5 km, 100 Höhenmeter)
- Felsenweg oberhalb des Feldsees
- Feldberg-Gipfel, Seebuck und Feldbergturm
- Baldenweger und Zastler Hütte
- Tote Mann und Stollenbacher Hof
- Hinterwaldkopf mit Hütte
- Naturlehrpfad zur Zastler Hütte
- Geocaching
- und vieles mehr

Unsere „Rinken-Tipps“ gibt es hier zum Download: www.rinckenklause.de/rinkentipps.pdf

Mountainbiken

Von der Rinckenklause aus können Sie zahlreiche, lohnende Ziele mit dem Rad ansteuern. Direkt am Haus vorbei führt der 140km lange „Gipfeltrail Hochschwarzwald“.

Klettern

Folgende Klettergebiete liegen in unmittelbarer Nähe (Fahrradentfernung):

- Felsele Erlebniswald
- Zastler Scheibenfelsen
- Oberrieder Räuberfelsen ("G'fäll-Felsen")
- Etwas weiter entfernt (60 Autominuten) sind Kandelfelsen, Todtnauer Schwimmbadfelsen mit dem dortigen Klettersteig und der Klettersteig „Katharinenfluh“ am Schluchsee.

Baden in Weihern und Seen

- Mathisleweiher (traumhafter Naturweiher, ca. 5 km zu Fuß)
- Badestelle Titisee (ca. 30 min mit dem Auto)
- Windgefällweiher mit Surfschule (ca. 40 min mit dem Auto)
- Schluchsee mit Aqua Fun (ca. 45 min mit dem Auto)

Hallenbäder

- Badeparadies Schwarzwald
- Aquari Hüfingen (Hallenbad und Sauna) (ca. 1 Stunde mit dem Auto)
- Eugen-Keidel-Bad Freiburg (ca. 1 Stunde mit dem Auto)

Reiten auf Islandpferden

- Island-Pferdegestüt Ponyhof www.scherzingerhof.de, Hinterzarten

Weitere Ideen

Schauen Sie auch in die Tourismus-Portale der Region:

- www.hochschwarzwald.de
- www.schwarzwald-tourismus.info
- www.freiburg-schwarzwald.de (private Seite über Freiburg und den Schwarzwald)
- www.freiburg.de



Outdoor-Aktivitäten im Winter

Hier oben auf 1200 m ü. NN fällt der erste Schnee meist im Oktober oder November, wobei er dann normalerweise noch nicht liegen bleibt. In der Zeit von Dezember bis in den April hinein ist es normalerweise rings ums Haus weiß.

Für diese Monate sind folgende Tipps gedacht:

Wandern und Schneeschuhtouren

Es gibt gewalzte Winterwanderwege zum Raimartihof/Feldsee und auf die Baldenweger Hütte. Die übrigen Wandervorschläge sind oft – je nach Schneelage – nur mit Schneeschuhen machbar:

- direkt zum Gipfel und zurück (gut 2 Stunden)
- Baldenweger Hütte - Zastler Hütte - St. Wilhelmer Hütte - Feldberg-Gipfel, direkt oder über das "Grüble" und den Fernskiwanderweg Schonach-Belchen wieder zurück (3-4 Stunden)
- Wanderung zur Hinterwaldkopf-Hütte, evtl. als Rundwanderung (3-4 Stunden)
- Feldberg-Steig (5-6 Stunden)
- und viele, viele andere mehr...

Schneeschuhe können Sie direkt in der Rinckenklause ausleihen! Für unsere Gäste gilt ein Sonderpreis von 5 EUR/Paar und Tag!

Langlaufen

Direkt am Haus beginnen mehrere Loipen:

- Rincken-Loipe (ca. 8 km) zum Raimartihof mit Verbindung zum Fernskiwanderweg Hinterzarten-Schluchsee
- Fischloch-Loipe (ca. 4 km, anspruchsvoll!)
- Fürsatz-Loipe (ca. 10 km bis Hinterzarten)
- Fernskiwanderweg Schonach-Belchen
- Gute Darstellungen der Loipen finden Sie unter www.loipenportal.de/schwarzwald (als „Zentrum“ bitte "Hinterzarten" auswählen) und im Schneebericht Hinterzarten.
- Langlaufskier können Sie in Hinterzarten bei Sport Maurer ausleihen.

Schlitten fahren

Eine traumhafte Aktion ist der Spaziergang zur Baldenweger Hütte (ca. 20 min), dort eine kleine Einkehr und dann per Schlitten den Winterwanderweg wieder hinunter! Auch die übrigen Hänge rings um die Rinckenklause laden zum „Schlitteln“ ein.

Für unsere Gäste haben wir „Eko Snow Star“ Schlitten zum Ausleihen.

Ski alpin und Snowboard

- Nur 8 km entfernt an der Straße nach Hinterzarten liegen die Thoma-Lifte.
- Mit dem Auto erreichen Sie in ca. 45 Minuten das Skigebiet Feldberg. Für Familien und Gruppen sind evtl. auch andere Gebiete interessant, z.B. Waldau.
- Sie können auch mit Schneeschuhen ins Skigebiet Feldberg laufen - das dauert auch nicht wesentlich länger!
- Für die Freaks unter den Snowboardern ist auch unser Haushang gut geeignet, um einen oder mehrere Kicker zu bauen. Oben am Baldenweger beim „Tännelefriedhof“ trifft sich die lokale Szene.
- Tourenski: Der Rincken ist ein phantastischer Ausgangspunkt für zahlreiche Skitouren. Lohnende Ziele sind z.B. der Feldberg-Gipfel (eher ein "Ski-Toürchen" :-)) in allen Variationen, Stübenwasen, Stollenbacher Hof, Grafenmatt / Herzogenhorn

Schwimmbad und Sauna

- Badeparadies Schwarzwald
- Sauna und Schwimmbad im Parkhotel Adler ****, Hinterzarten, sehr edel
- Hallenbad und Sauna Aquari, Hüfingen (ca. 1 Stunde)
- Thermalbad mit Saunalandschaft Eugen-Keidel-Bad, Freiburg (ca. 1 Stunde)

Weitere Ideen

Schauen Sie auch in die Tourismus-Portale der Region:

- www.hochschwarzwald.de
- www.schwarzwald-tourismus.info
- www.freiburg-schwarzwald.de (private Seite über Freiburg und den Schwarzwald)
- www.freiburg.de